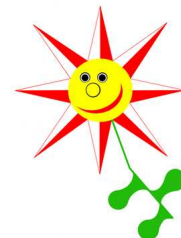




# Ogólnopolskie Marsze na Orientację

## VIII InO Świętojańskie

*Nadarzyn 2011*



## PROTOKÓŁ

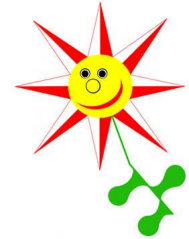
- ORGANIZATOR:** Koło PTTK nr 1 przy Politechnice Warszawskiej  
kierownik: Szymon Bijak  
sędzia główny: Jarosław Górny  
budowniczo wie tras: Tymon Skadorwa (PInO 479) – TZ1 i TU1, Jarosław Górny (OInO 10/2009/4) – TZ3 i TU3, Tomasz Stupczyński (OInO 39/2012/5) – TZ2 i TU2, Ryszard Wilk (OInO 15/2008/5) – TP, Szymon Bijak (OInO 14/2008/4) i Joanna Remisz – etap niespodzianka  
sekretariat: Joanna Remisz  
pomoc: Karolina Aptowicz, Beata Bacińska, Sławomir Godyński
- WSPÓŁPRACA:** Gimnazjum im. Jana Pawła II w Nadarzynie
- PATRONAT:** p. Małgorzata Stępień-Przygoda – burmistrz Podkowy Leśnej  
p. Janusz Grzyb – wójt gminy Nadarzyn
- TERMIN:** 30 czerwca – 1 lipca 2012 r.
- MIEJSCE:** lasy między Nadarzynem i Podkową Leśną,  
baza: Gimnazjum im. Jana Pawła II w Nadarzynie
- POGODA:** dzień: upalnie ok. 32°C, zachmurzenie niewielkie  
noc: bezchmurnie, ciepło ok. 17°C
- TRASY:** **TZ1** (TS) – etap 1: długość: 3,4 km, limit: 100+30 min, 14 PK, S=1260  
**TZ2** (TS) – etap 2: długość: 6,4 km, limit: 180+50 min, 15 PK, S= 800  
**TZ3** (TS) – etap 3: długość: 4,5 km, limit: 130+40 min, 23PK, S= 2070  
**TU1** – etap 1: długość: 3,0 km, limit: 90+30 min, 12 PK, S=1080



# Ogólnopolskie Marsze na Orientację

## VIII InO Świętojańskie

### Nadarzyn 2011



**TU2** – etap 2: długość: 4,7 km, limit: 110+30 min, 11 PK, S= 960

**TU3** – etap 3: długość: 4,1 km, limit: 130+40 min, 10 PK, S= 1620

**TP** – etap 1: długość: 7,6 km, limit: 180+30 min, 16 PK, S= 1440

**niespodzianka** – długość: 0,3 km, limit: 8+8 min, 10 PK, S= 900

**TEREN:** leśny, o ogólnie biorąc dobrej przebieżności

**PROTESTY:** nie ustanawiano komisji odwoławczej, protesty nie wpłynęły

**UCZESTNICZY:** **TZ (TS)** – 12 zespołów – 21 osób

**TU** – 7 zespołów – 16 osób

**TP** – 8 zespołów – 22 osoby

razem 59 uczestników+ 6 organizatorów

#### SPONSORZY:



gmina Nadarzyn



Podkowa Leśna



Regionalna Dyrekcja Lasów Państwowych w Warszawie

**FOTORELACJA:** zdjęcia Basi Szmyt:

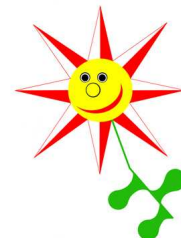
<https://picasaweb.google.com/tropiciellampionow/VIIIInOSwietojskie30VI2012Nadarzyn02>



# Ogólnopolskie Marsze na Orientację

## VIII InO Świętojańskie

### Nadarzyn 2011



#### Trasa TP

Lp	zespół	punkty
1	Kuzak Maria Kawśniewska Małgorzata Datkowska Barbara	10
2	Małgorzata Szczepanik Robert Szczepanik	15
	Andrzej Kalinowski Waldemar Pawelczuk + 2 szkraby	15
2	Beata Bacińska Maciej Jurkowski	15
5	Iza Rudnicka Adam Stefaniak	50
6	Jacek Łęgiewicz Katarzyna Łęgiewicz Jagoda Łęgiewicz Krzysztof Łęgiewicz	55
	Karol Gordon Ewa Gordon Bartek Gordon Róża Gordon	55
8	Zbigniew Wojciechowski	93

#### Trasa TU

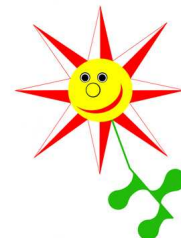
Lp	zespół	E1	po E1	E2	po E2	E3	po E3
1	Joanna Lisak Krzysztof Lisak	1000	1000	1000	2000	994	<b>2994</b>
2	Karolina Aptowicz Paweł Rykowski	757	757	1000	1757	1000	<b>2757</b>
3	Agata Malengiewicz Aleksandra Woźniak	634	634	1000	1634	1000	<b>2634</b>
4	Łukasz Dobrogowski Artur Dobrogowski Jakub Skiepmo Nadowski	645	645	972	1617	1000	<b>2617</b>
5	Joanna Kruczyk Jarek Chodkowski	562	562	1000	1562	994	<b>2556</b>
6	Magdalena Maszewska Marcin Pietrzak	534	534	1000	1534	1000	<b>2534</b>
7	Anna Sawicka Bartosz Sawicki	-	nkl	-	nkl	994	<b>994</b>



# Ogólnopolskie Marsze na Orientację

## VIII InO Świętojańskie

### Nadarzyn 2011



#### Trasa TZ (TS)

Lp	zespół	E1	po E1	E2	po E2	E3	po E3	TMWiM*
1	Kazimierz Makieta Wojciech Drozda	1000	1000	1000	2000	1000	<b>3000</b>	<b>1000</b>
2	Roman Pietrzak Mariusz Pietrzak	982	982	1000	1982	990	<b>2972</b>	<b>991</b>
3	Sławomir Otap	943	943	964	1907	976	<b>2883</b>	<b>961</b>
4	Urszula Trykozko Leszek Herman-Iżycki	998	998	860	1858	1000	<b>2858</b>	<b>953</b>
5	Marek Piela Marcin Szajko	951	951	875	1826	1000	<b>2826</b>	<b>942</b>
6	Łukasz Lech Paweł Kurach	862	862	863	1725	945	<b>2670</b>	<b>890</b>
7	Katarzyna Baranowska Michał Jurek	751	751	852	1603	999	<b>2602</b>	<b>867</b>
8	Barbara Szmyt Anna Natusiewicz	948	948	594	1542	1000	<b>2542</b>	<b>847</b>
9	Tomasz Gronau	867	867	768	1635	855	<b>2490</b>	<b>830</b>
10	Katarzyna Woźniak Michał Woźniak	568	568	799	1367	997	<b>2364</b>	<b>788</b>
11	Rafał Kasztelaniec	489	489	798	1287	636	<b>1923</b>	<b>641</b>
12	Katarzyna Stawicka Zuzanna Malanowska	770	770	453	1223	nkl	<b>1223</b>	<b>408</b>

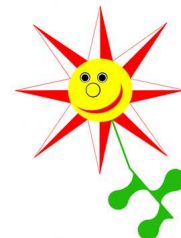
\* Liczone zgodnie z pkt II.8 Regulaminu TMWiM w MnO – ostateczna interpretacja należy do Sędziego Głównego TMWiM



# Ogólnopolskie Marsze na Orientację

## VIII InO Świętojańskie

Nadarzyn 2011



### Trasa niespodzianka

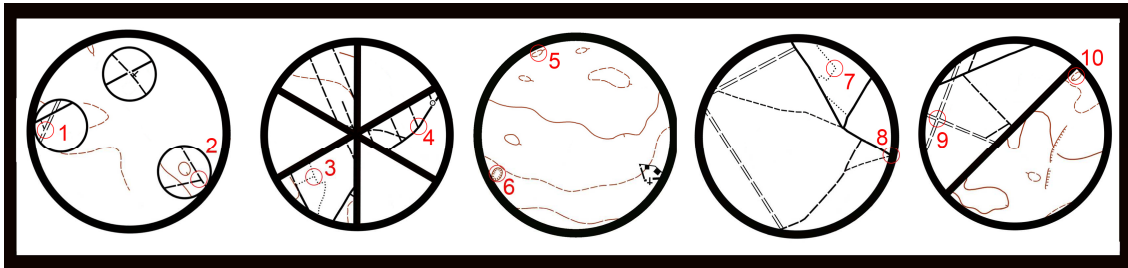
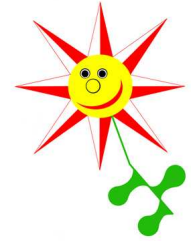
Lp	zespół	punkty
1	Wiewiór znowu w akcji, czyli Beata Bacińska & Maciej Jurkowski	900, ale wypełnienie karty najlepsze
2	Łukasz Lech	0
	Paweł Kurach	0
	Magdalena Maszewska	0
	Marcin Pietrzak	0
	Marek Pielą	0
	Katarzyna Baranowska Michał Jurek	0
7	Łukasz Dobrogowski	0
	Katarzyna Stawicka Zuzanna Malanowska	1
	Agata Malengiewicz Aleksandra Woźniak	1
10	Roman Pietrzak Mariusz Pietrzak	1
	Barbara Szmyt Anna Natusiewicz	3
	Joanna Kruczyk Jarek Chodkowski	3
12	Katarzyna Woźniak Michał Woźniak	6
13	Marcin Szajko	10
14	Karolina Aptowicz Paweł Rykowski	14
15	Akarol Gordon Jacek Łęgiewicz	18
16	Kazimierz Makięła Wojciech Drozda	25
17	Zbigniew Wojciechowski	113
18	Sławek Otap	130
19	Ryszard Wilk	457



# Ogólnopolskie Marsze na Orientację

## VIII InO Świętojańskie

Nadarzyn 2011



Etap 1  
Kat. TS

## Ogólnopolskie Marsze na Orientację

### VIII InO Świętojańskie

Nadarzyn, 30.06-01.07.2012

**META**



Ilość PK: 14  
Limit czasu: 100' + 30'  
Długość trasy: 3400 m

1. Fragmenty A-D oraz Start i Meta w planie mapy.
2. Każde duże koło posiada wspólny obszar z którymś z małych kółek.
3. Duże koła mogą być obrócone i mogą być lustrami.
4. Należy potwierdzić PK A-D (kolejność obowiązkowa) oraz PK 1-10 (kolejność dowolna). Razem 14 PK.
5. Treść wszystkich wycinków oczywiście niepełna.



500 m



**START**



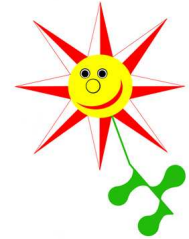
Koncepcja i budowa trasy:  
Tymon Skadorwa PlnO 479



# Ogólnopolskie Marsze na Orientację

## VIII InO Świętojańskie

Nadarzyn 2011

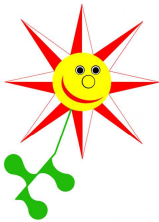
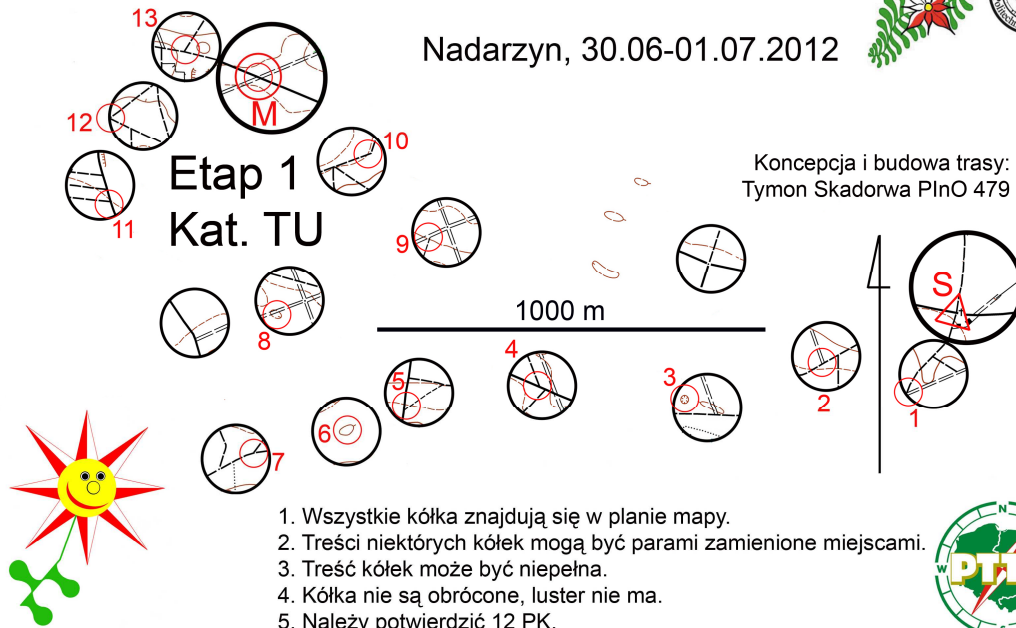


Ilość PK: 12  
Limit czasu: 90' + 30'  
Długość trasy: 3000 m

# Ogólnopolskie Marsze na Orientację

## VIII InO Świętojańskie

Nadarzyn, 30.06-01.07.2012

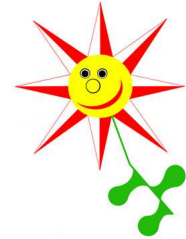




# Ogólnopolskie Marsze na Orientację

## VIII InO Świętojańskie

### Nadarzyn 2011



3

4

### VIII InO Świętojańskie, 30.06 - 01.07.2012

#### TS/TJ E2 – Skrzyżowania

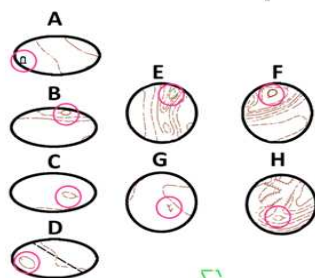


2

1

5

6



Każde skrzyżowanie oznaczone numerami na mapie znajduje się na jednym z fragmentów map oznaczonych literami A-H. Jedna z elips A-D jest obrócona o wielokrotność kąta 90°, koła mogą być obrócone o dowolny kąt oraz mogą zawierać lustrzane odbicie mapy.

Skrzyżowania znajdują się w planie mapy. Treść kół, elips oraz mapy jest niepełna.

Przy potwierdzeniu PK spoza LOP należy podać numer skrzyżowania oraz numer fragmentu mapy, np.: 1E.

7

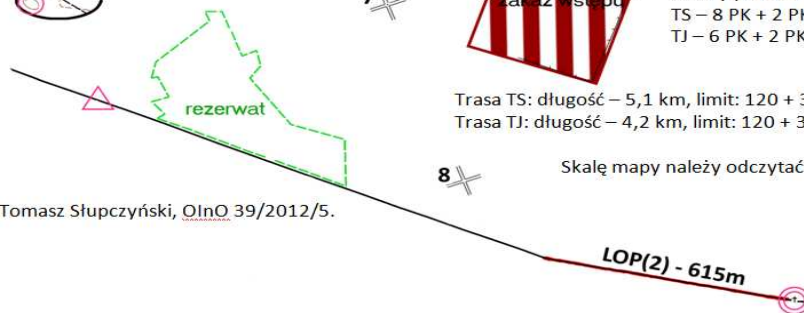


Należy potwierdzić:  
TS – 8 PK + 2 PK z LOP  
TJ – 6 PK + 2 PK z LOP

Trasa TS: długość – 5,1 km, limit: 120 + 30 min.  
Trasa TJ: długość – 4,2 km, limit: 120 + 30 min.

8

Skalę mapy należy odczytać z LOP.



Budowniczy trasy: Tomasz Słupczyński, OInO 39/2012/5.



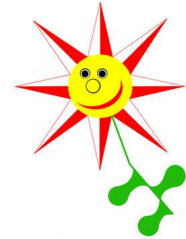




# Ogólnopolskie Marsze na Orientację

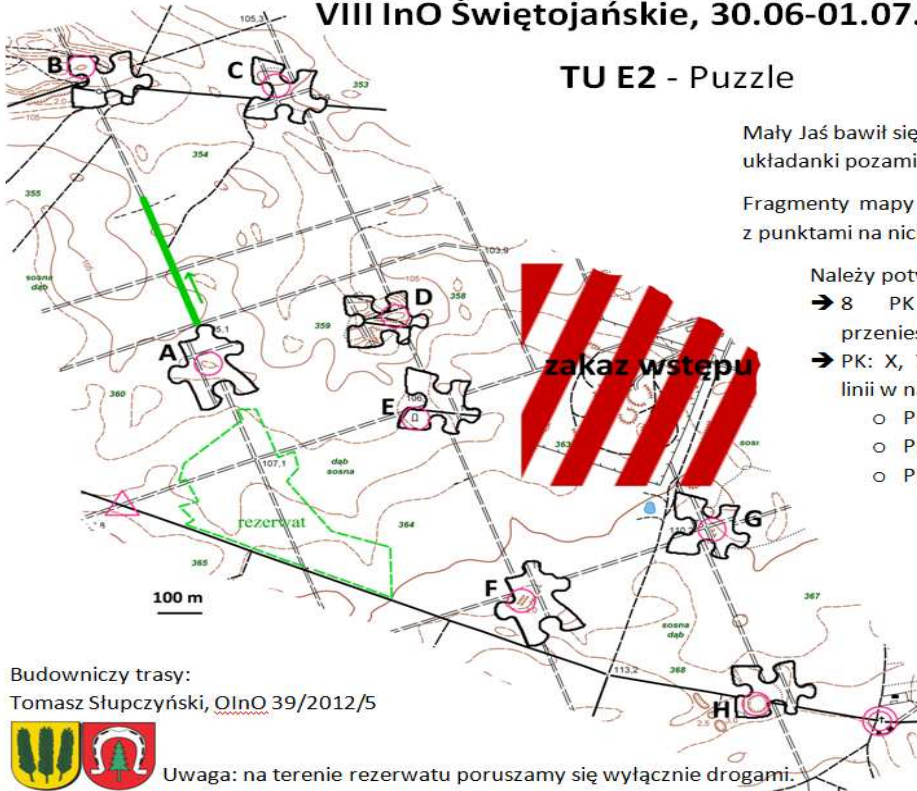
## VIII InO Świętojańskie

Nadarzyn 2011



VIII InO Świętojańskie, 30.06-01.07.2012

### TU E2 - Puzzle



Mały Jaś bawił się puzzlami i niektóre fragmenty układanki pozamieniał między sobą.

Fragmenty mapy zostały poprzerastawiane wraz z punktami na nich naniesionymi.

Należy potwierdzić 11 PK, w tym:

→ 8 PK A-H zaznaczonych na przeniesionych fragmentach,

→ PK: X, Y, Z umieszczone na zielonej linii w następujących odległościach:

- PK X: 80 m od początku linii,
- PK Y: 150 m od początku linii,
- PK Z: 210 m od początku linii.

Początek zielonej linii znajduje się na skrzyżowaniu od południowej strony.

Kolejność potwierdzania PK dowolna.

Długość trasy: 4,2 km  
Limit: 120 + 30 min

Budowniczy trasy:  
Tomasz Słupczyński, OInO 39/2012/5



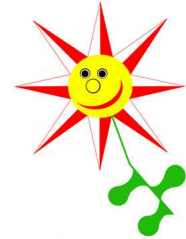
Uwaga: na terenie rezerwat poruszamy się wyłącznie drogami.



# Ogólnopolskie Marsze na Orientację

## VIII InO Świętojańskie

### Nadarzyn 2011



## VIII InO Świętojańskie

### Nadarzyn-Podkowa Leśna 30.06-1.07.2012

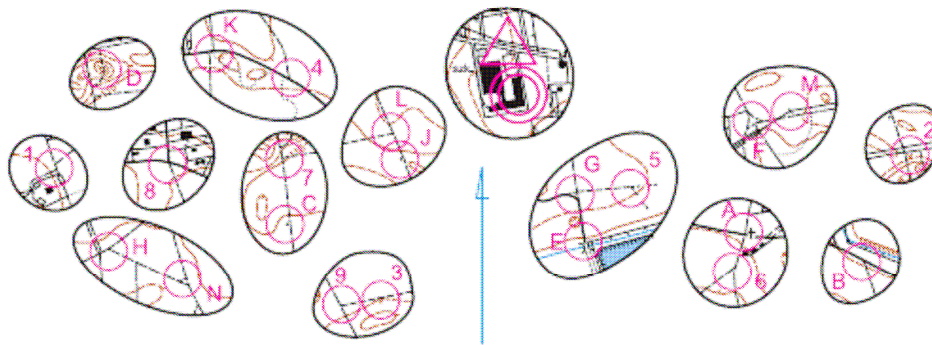
Ogólnopolskie  
Marsze  
na  
Orientację



**Kategoria: TS etap 3**

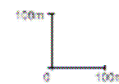
Długość trasy: 4489 m  
Limit czasu: 130 + 40 minut  
3 pk. na OInO

*Robaczki świętojańskie znów narozrabiały. Obudziły w nocy słowiańskie bóstwa, które, aby je przegonić, rzuciły w owady wszystkim, nawet swoimi najważniejszymi atrybutami. Na szczęście żadnego z nich nie trafiły i robaczki mogły dla nas w ciemności oświetlić fragmenty mapy. Pomóż bogom odzyskać ich symbole, ale kieruj się zasadami: - do jednego bóstwa może należeć od 1 do 2 symboli, - wpisując na karcie startowej PK oznakowany literą, bierzemy ze sobą symbol, - wpisując na karcie startowej PK oznakowany cyfrą, oddajemy bóstwu wszystkie posiadane symbole, - oddając symbole określone bogowi możemy posiadać przy sobie tylko te symbole, które do niego należą (żadnych innych nie wolno posiadać, aby go nie obrazić). Imiona bogów i nazwę symboli znajdziesz w tabelkach na drugiej stronie. Jeśli nie umiesz dopasować symboli do bogów - rozwiąż sudoku. Górny i dolny poziomy rząd zagadki wskaże dopasowania. Fragmenty mapy są porzucane, ale bez luster i obrotów.*



Dla ułatwienia podano azymut i odległość każdego z PK od punktu startu, który znajduje się na odpowiednim fragmencie mapy: 292-330m, 247-255m, 252-695m, 253-770m, 260-715m, 262-485m, 255-480m, 244-465m, 241-455m, 236-495m, 226-575m, 214-700m, 206-640m, 208-770m, 230-755m, 238-850m, 261-790m, 272-870m, 276-1010m, 281-910m, 285-910m i 291-650m.

**Pamiętajcie: do potwierdzenia 23 PK -  
kolejność częściowo obowiązkowa, zgodnie z opisem !!!  
POWODZENIA !!!**



Skala wycinków 1:10 000

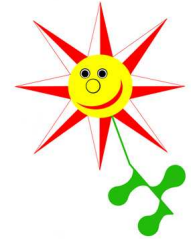




# Ogólnopolskie Marsze na Orientację

## VIII InO Świętojańskie

Nadarzyn 2011



### VIII InO Świętojańskie

Nadarzyn-Podkowa Leśna 30.06-1.07.2012

Ogólnopolskie  
Marsze  
na  
Orientację



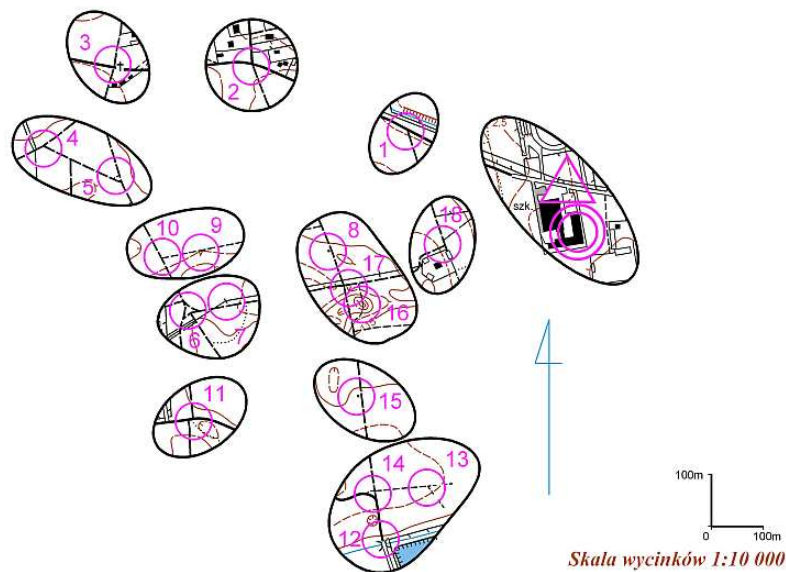
**Kategoria: TU etap 3**

Długość trasy: 4055 m

Limit czasu: 130 + 40 minut

3 pk. na OInO

*Robaczki świętojańskie oświetliły w nocy tylko część mapy. Jej fragmenty nie są przekreślane ani zlustrowane. Odległości i orientacja zostały zachowane. Brak jest tylko informacji o terenie poza widocznymi obszarami. Do potwierdzenia jest 18 PK. Kolejność wpisywania PK jest obowiązkowa.*



**Zadanie: Podaj patrona gimnazjum, w którym znajduje się baza.**

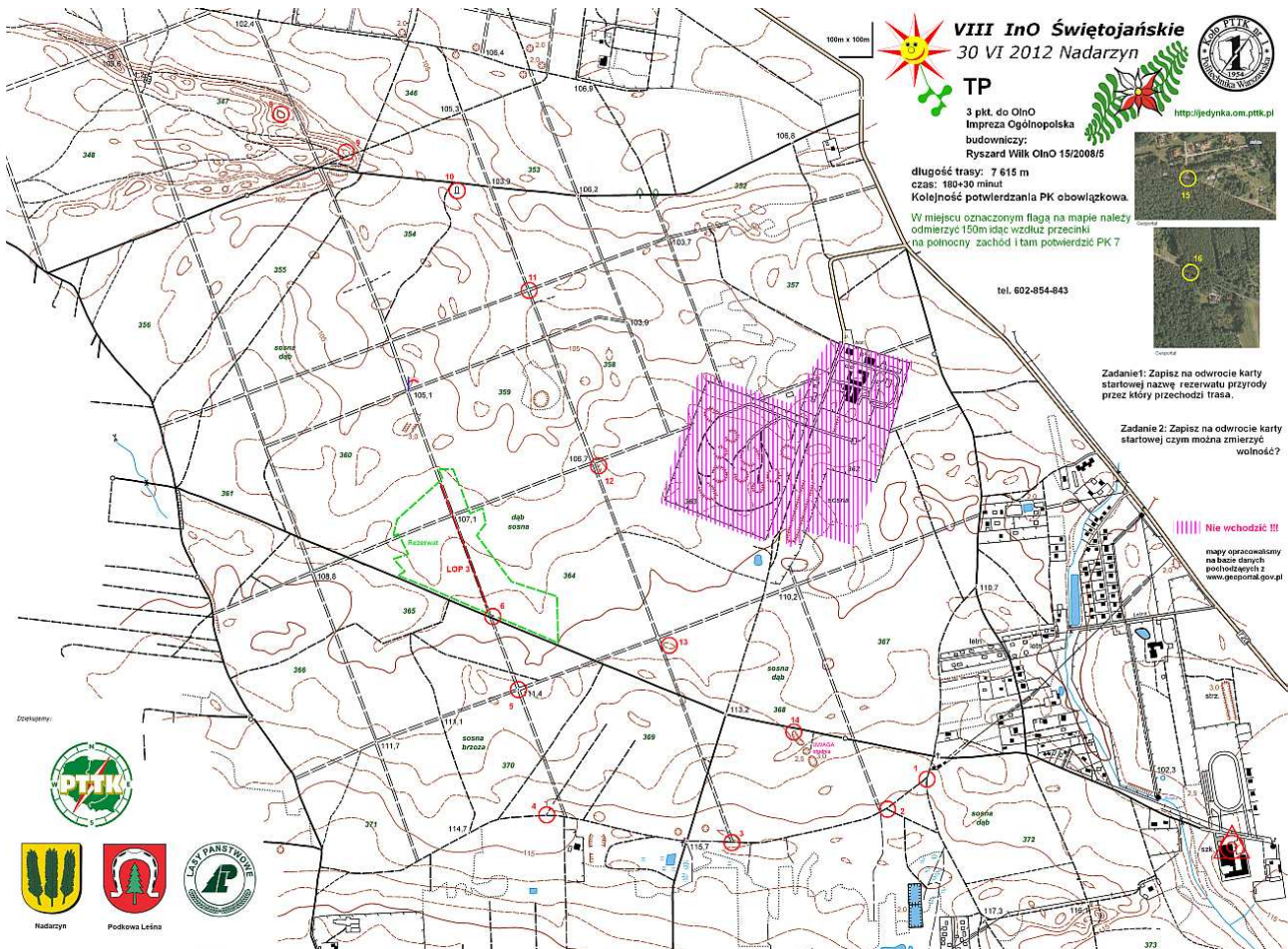
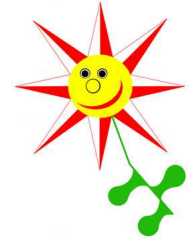




# Ogólnopolskie Marsze na Orientację

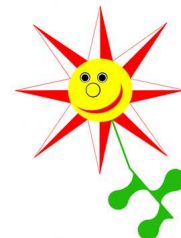
## VIII InO Świętojańskie

### Nadarzyn 2011





# Ogólnopolskie Marsze na Orientację VIII InO Świętojańskie Nadarzyn 2011



Zwycięcy i organizatorzy Ogólnopolskich Marszy na Orientację VIII InO Świętojańskie (fot. R. Wilk)